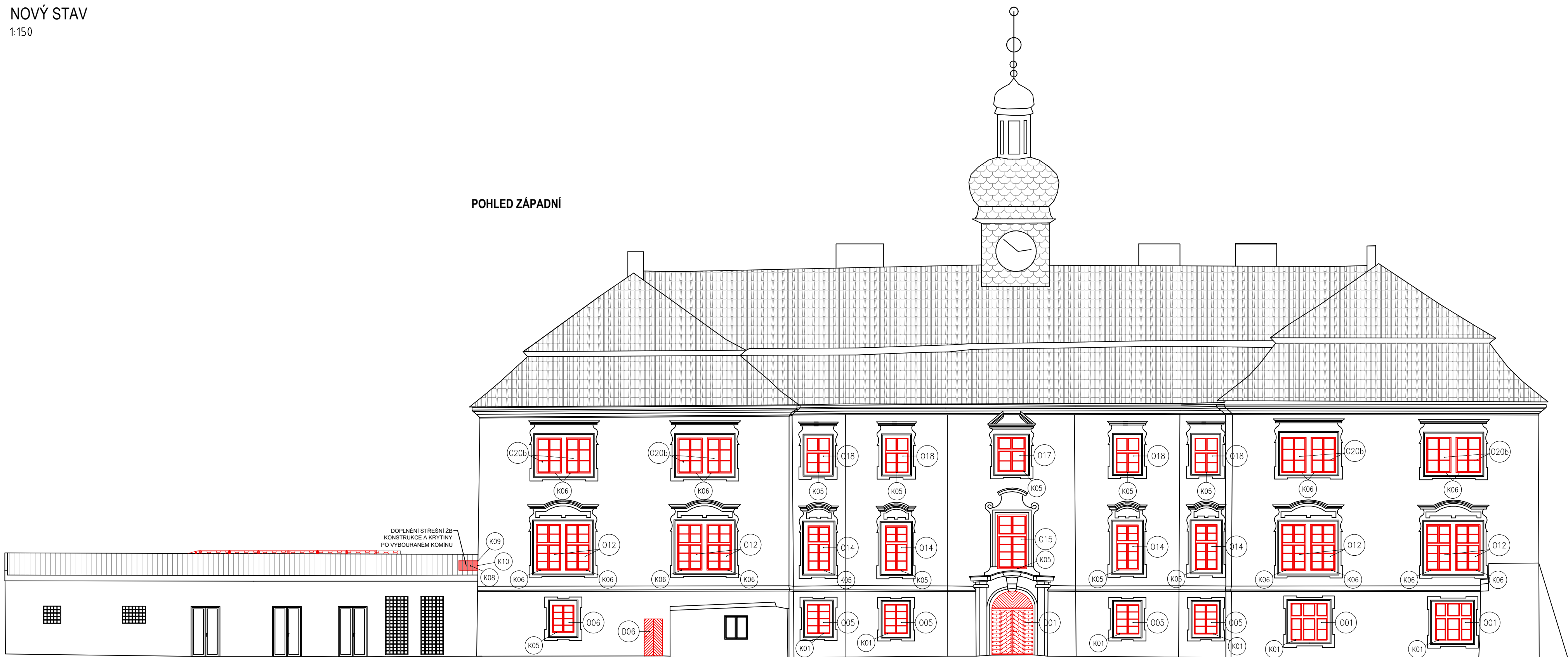
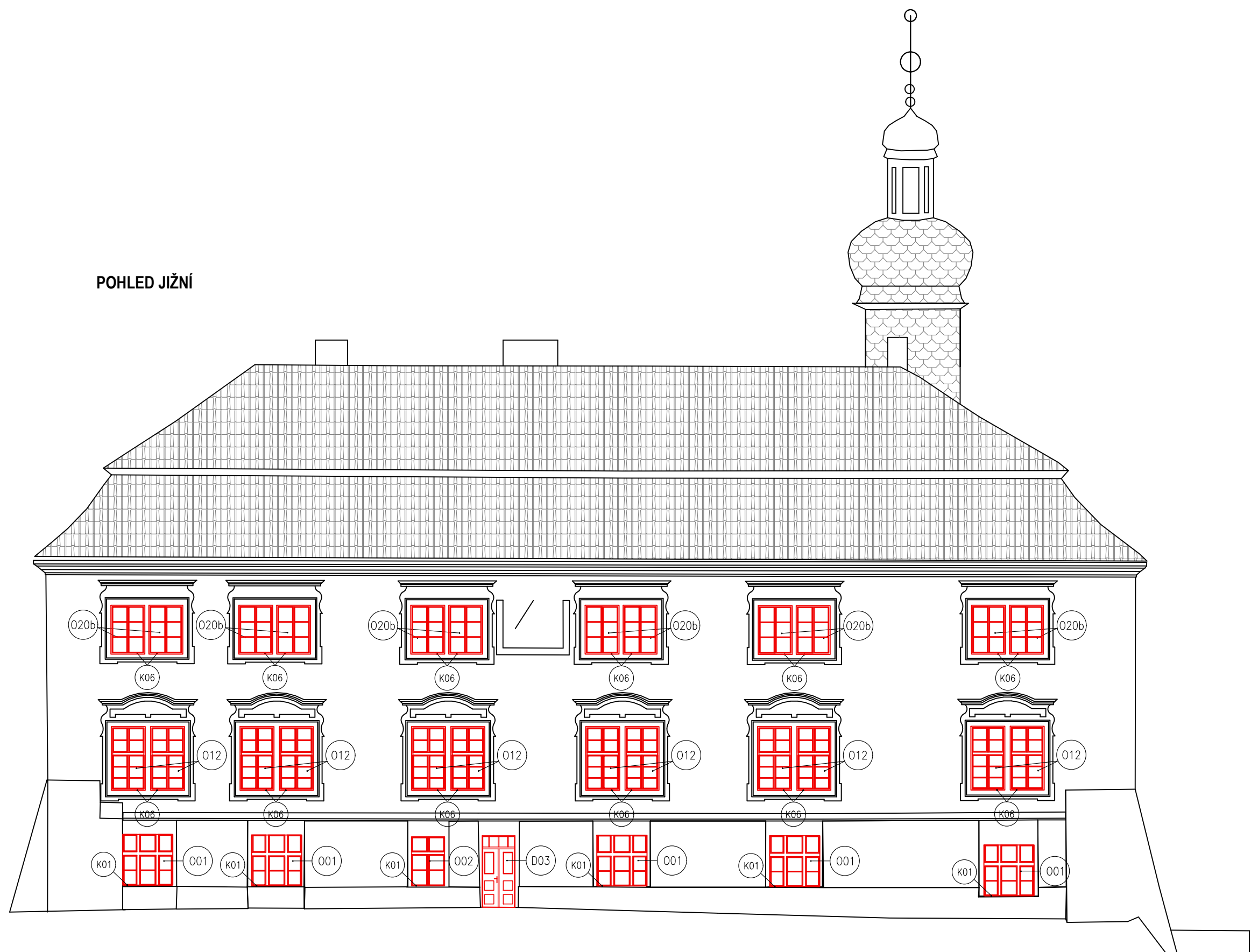


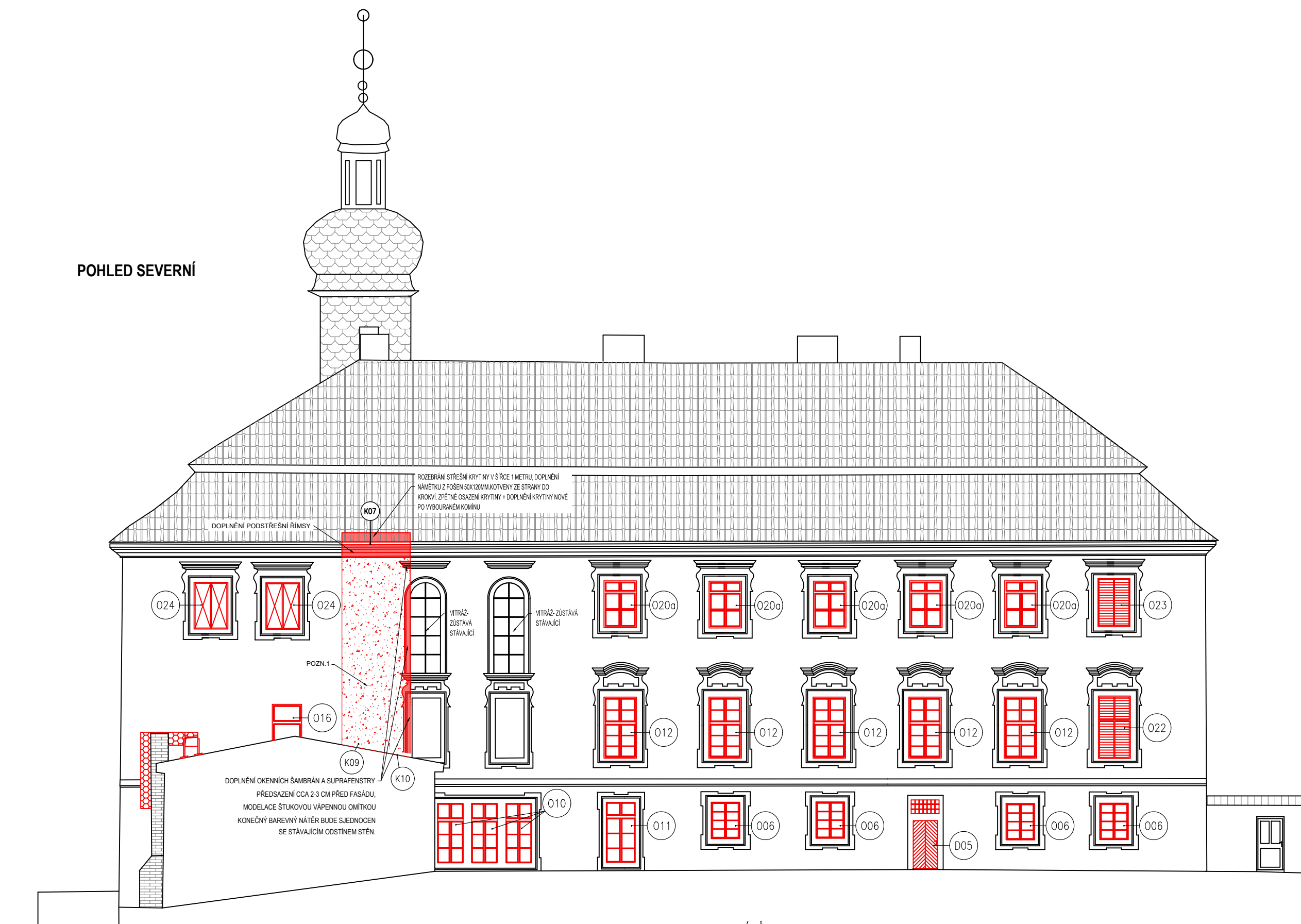
POHLED ZÁPADN







POHLED JIŽNÍ



POHLED SEVERNÍ



- ### LEGENDA MATERIÁLŮ A BAREV
- | | |
|---|---|
|  | Stávající zdivo z pálených cihel plných |
|  | Nová omítka po vybourání komínu |
|  | Nové konstrukce po vybourání komínu (střešní krytina, šambrány, suprafenestra, římsa) |
|  | Repasovaná okna vč. vnějšího a vnitřního parapetu + nové konstrukce |

POZNÁMKA:

KONEČNÝ ROZSAH ÚPRAV VYPLNÍ OTVORŮ BUDE PŘESNĚ SPECIFIKOVÁN V RÁMCI PRAVIDELNÝCH KONTROLNÍCH DNÍ ZA ÚČASTI PRACOVNÍKŮ NPÚ A OPP.

- DOKUMENTACE VYCHÁZÍ Z VIZUÁLNÍ PROHLÍDKY A RUČNÍHO ZAMĚŘENÍ STAVBY
- VŠECHNY OBVODOVÉ VÝPLNĚ OTVORŮ BUDOU NOVĚ PŘEVEDENY
DLE VÝPISU NOVÝCH PRVKŮ A DLE POŽADAVKŮ ODBORU PAMÁTKOVÉ PÉČE
- VNITŘNÍ A VNĚJŠÍ PARAPETY MĚNĚNÝCH VÝPLNÍ BUDOU PŘEVEDENY
DLE VÝPISU PRVKŮ

POZN. 1

- ZPEVNĚNÍ PODKLADU KŘEMIČITANEM
- PO VYBOURÁNĚM KOMÍNU BUDE PROVEDENA NOVÁ JÁDROVÁ A ŠTUKOVÁ OMÍTKA OD VÝROBCE SCHVÁLENÉHO PR
- KULTURNÍ PAMÁTKY. KONEČNÝ BAREVNÝ NÁTĚR BUDE SJEDNOCEN SE STÁVAJÍCÍM ODSTÍNEM STĚN.

POZN.4

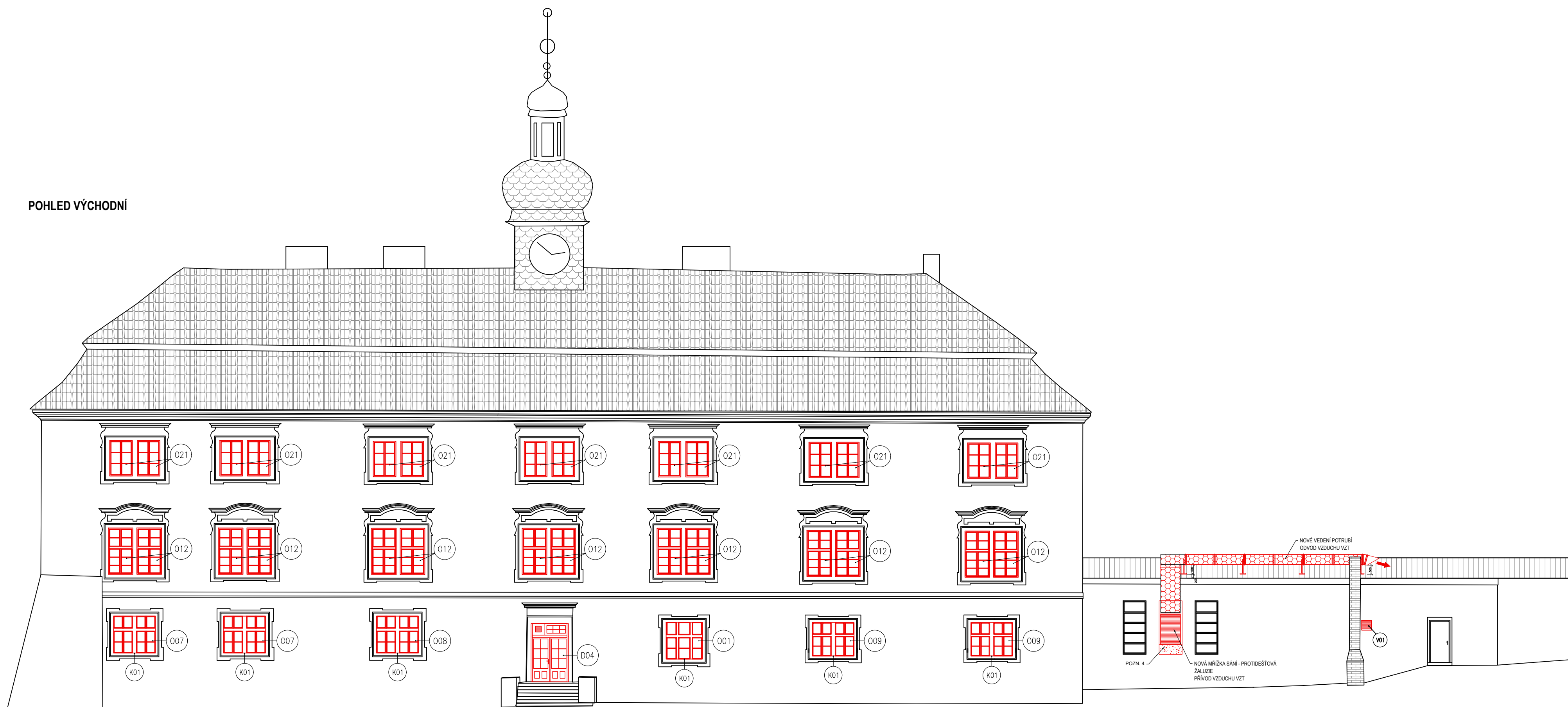
- DOZDĚNÍ OTVORU OD SPODNÍ HRANY OD STAŽÍVACÍHO PÁRUPETU DO VÝŠKY 500MM - VÝZDĚNÍ NAPŘ. Z PÁLENÝCH OHREL, CELKOVÁ TLOUŠŤKA DOPLŇOVANÉHO ŽDÍVA 800 MM
- Z VNĚJŠÍ STRANY ZPRAVIT, BUDE ZHOTOVENA NOVÁ VNĚJŠÍ VÁPENOCEMENTOVÁ ŠTUKOVÁ OMÍTKA, KONEČNÝ BAREVNÝ NÁTĚR BUDE SJ. S NÁTĚREM NA STAŽÍVACÍCH STĚNÁCH
- Z VNITŘNÍ STRANY ZPRAVIT, BUDE DOPLNĚNA VÁPENOCEMENTOVÁ ŠTUKOVÁ OMÍTKA, KONEČNÝ BAREVNÝ NÁTĚR BUDE SJEDNOCEN S N. NA STAŽÍVACÍCH STĚNÁCH
- OKOLNÍ STĚNY

POZN.

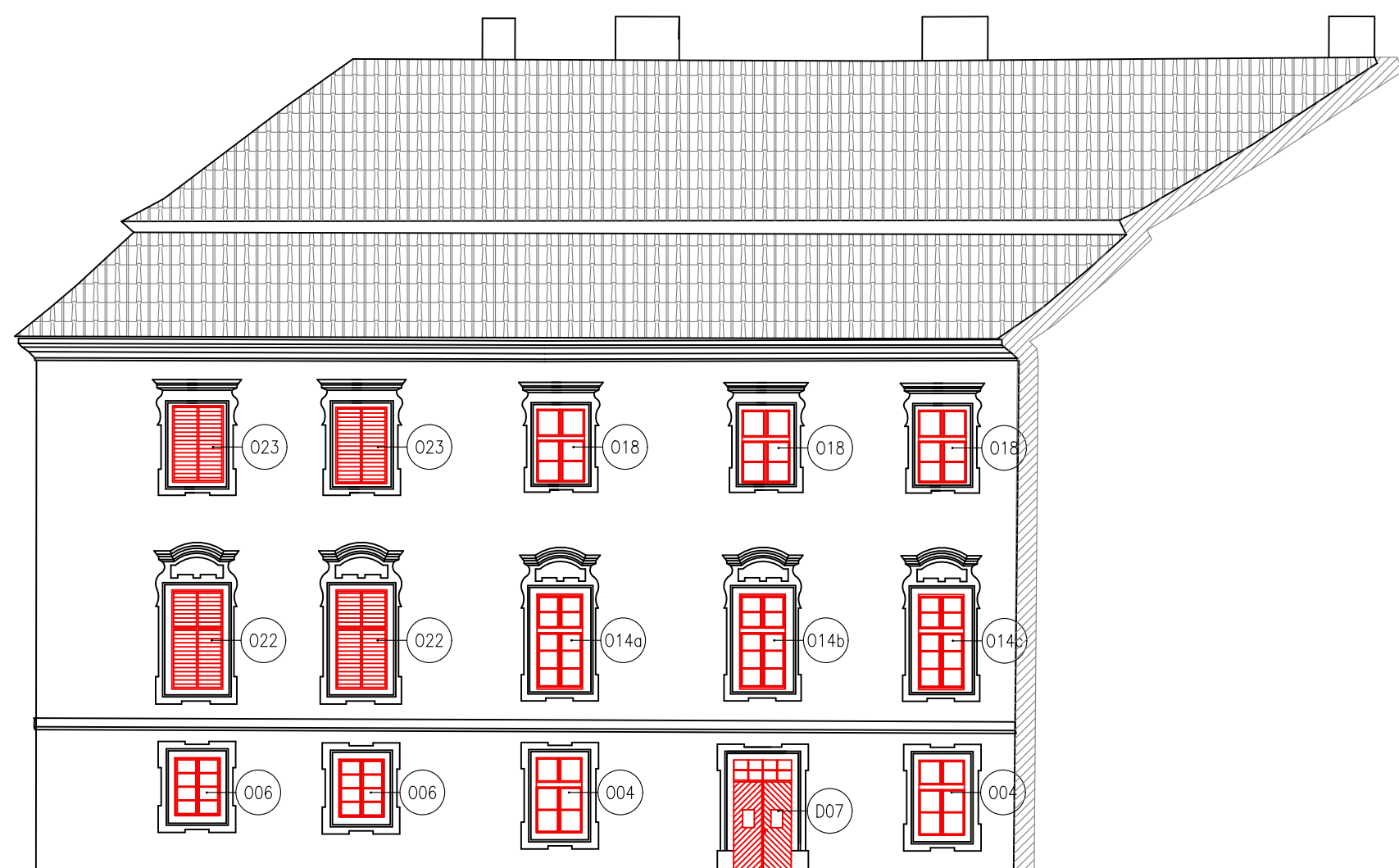
- BUDE PROVEDENA NOVÁ JÁDROVÁ A ŠTUKOVÁ OMÍTKA OD VÝROBCE SCHVÁLENÉHO PRO KULTURNÍ PAMÁTKY. KO
BAREVNÝ NÁTĚR BUDE SJEDNOCEN SE STÁVAJÍCÍM ODSÍNĚM STĚN.

Snížení energetické náročnosti objektu Zámek											
DOMOV PRO SENIORY ROŽDALOVICE, Zámek Rožďalovice, U Barborky 1											
SPEC. OBJEDNATEL	GENEALINÍ PROJEKTANT	Investor: Domov Rožďalovice, U Barborky 1, Rožďalovice 289 34									Č.píseň
		Objednatel: Domov Rožďalovice, U Barborky 1, Rožďalovice 289 34									
		Zodpovědný projektant:			Hlavní návrh projektu			Knešl			Autorizováno
		Podpis: Ing. Otakar VAŠÁK	Jméno: Ing. Otakar VAŠÁK	Příjmení: Petr JÍŘÍK							
ČÁSTI	PROJEKCE CZ S.R.O.	PROJEKCE CZ S.R.O., Tovární 290, Chrudim 537 01 tel.: +240 469 622 833.									
		Zodpovědný projektant:			Výpracoval			Knešl			Autorizováno
		Podpis: Ing. Otakar VAŠÁK	Jméno: Petr JÍŘÍK	Příjmení: Petr JÍŘÍK							
		PROJEKCE CZ S.R.O., Tovární 290, Chrudim 537 01 tel.: +240 469 622 833.									
AUTORIZACE PROJEKTANT	DOKUMENTACE	stůpň dokumentace:		projekt čísta:		datum expedice:		datum editace:		mřížka:	
		záskazka:		název výkresu:		06/2019		06/2019		číslo výkresu: 1:150	
		61904									
		POHLEDY nový stav									

POHLED VÝCHODNÍ



POHLED JIŽNÍ - ze dvora



POHLED SEVERNÍ - ze dvora

